

# Wetenschapspark

Building Business on Science

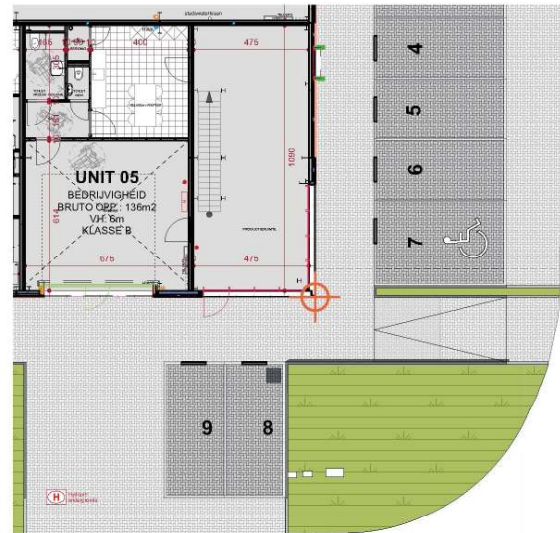
## Galileilaan 21 - Unit 5

- Bouwjaar: 2019
- Totale oppervlakte: 1400 m<sup>2</sup>
- Uitrusting: instapklaar
- Type contract:
  - Koop: 275.000 euro
  - Huur: 20.000 € op jaarbasis
  - 3 parkeerplaatsen: 650 € / plaats op jaarbasis
- Additionele kosten: gemeenschap, park-beheer

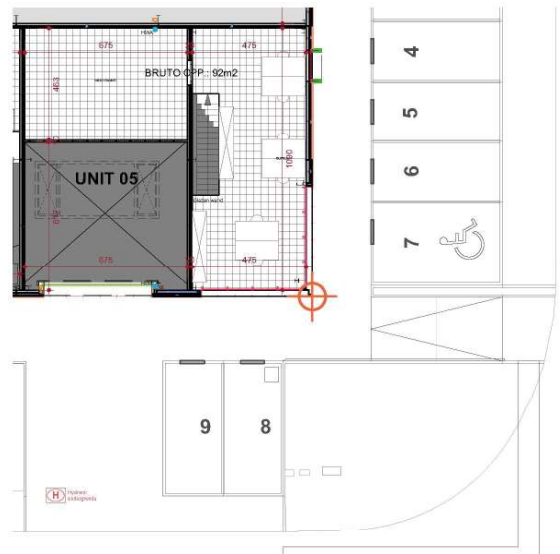


## Grondplan

0



1



Wetenschapspark  
Universiteit Antwerpen

Meer info: Erik Lejeune  
erik.lejeune@pomantwerpen.be  
+32 478 30 18 19